

Telescopici Rotativi

Roto 50.30



**PRESTAZIONI E CARATTERISTICHE****Prestazioni**

Massa totale a vuoto (kg)	19800	20500	
Massima portata (kg)	4950	4950	
Altezza di sollevamento (m)	29.2	29.2	
Massimo sbraccio (m)	25.4	25.4	
Altezza di sollevamento alla massima portata (m)	11.6	11.6	
Sbraccio alla massima portata (m)	9.1	9.1	
Portata alla massima altezza di sollevamento (kg)	2000	2000	
Portata al massimo sbraccio (kg)	400	400	
Traslazione laterale del braccio (mm)	-	-	
Livellamento del telaio (%)	+/-12, +/-4	+/-12, +/-4	
Sezioni braccio	5	5	

**Powertrain**

Motore	FPT NEF45	FPT NEF45	
Cilindrata / Cilindri	4500/4	4500/4	
Potenza motore (kW/HP)	125/170	125/170	
Tecnologia anti inquinamento	Stage V - DOC + DPf+ SCR	Stage V - DOC + DPf+ SCR	
Ventola reversibile	-	-	
Velocità massima (km/h)	40	40	
Serbatoio carburante (l)	150	150	
Serbatoio AdBlue (l)	43	43	
Trasmissione idrostatica	YES - 2V	YES - 2V	
EPD	STD	STD	
Joystick autoaccelerante	STD	STD	
Assali	Assiali	Assiali	
Riduttori	Epicycloidali	Epicycloidali	
Freni macchina	A disco a secco	A disco a secco	

**Idraulica**

Pompa idraulica	LS + FS	2 - LS + FS	
Portata/Pressione (l/min - bar)	138 - 250	138+100 - 250/230	
Serbatoio olio idraulico (l)	120	120	
Presa idraulica in testa al braccio	●	●	
Presa idraulica posteriore		-	

**Cabina**

Allestimento cabina	PREMIUM	PREMIUM	
ASCS	Completo	Completo	
Cabina FOPS LIV II	●	●	
Cabina ROPS	●	●	
Comandi cabina	Joystick elettronico	Joystick elettronico	
Cabina Basculante	-	●	
Inversore	Dual reverse	Dual reverse	

**Configurazione**

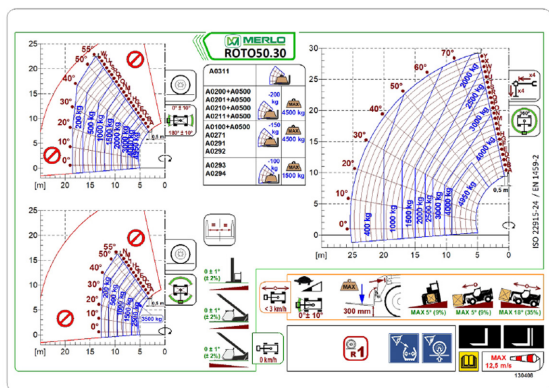
Sospensione su cabina	-	-	
Sospensione su braccio	○	○	
Sospensioni su assale	●	●	
Fari da lavoro su cabina	○	○	
Tendina parasole	●	●	
Tac-lock	●	●	
Predisposizione Navicella	●	●	
Due forche flottanti	●	●	
Controllo inching	-	-	
Trazione integrale	●	●	
Sterzata sulle 4 ruote	●	●	
Tre modi di sterzata	●	●	
Pneumatici standard			
Pneumatici OPT			
Stabilizzatori			
Rotazione torretta			
Omologazione trattrice agricola			
Omologazione con frenatura PNEUMATICA [ton]			
Omologazione con frenatura IDRAULICA [ton]			
PTO			
Attacco a tre punti			

- non disponibile
● di serie
○ opzionale



LUMINOZZI MAC-MOTORSPIN (EU) 021

3 - 23



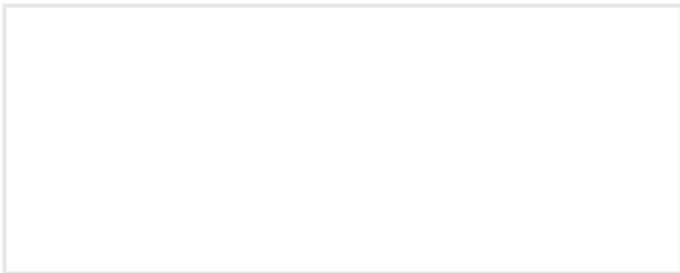
ME

Dimensioni



	ROTO50.30S	ROTO50.30PLUS	
A - Lunghezza	7790	-	
C - Interasse	3200	5620	
F - Franco da terra	290	290	
H - Larghezza	2490	2490	
M - Larghezza cabina	1010	1010	
P - Altezza	3160	3160	
R - Raggio di sterzo alle ruote	4500	4500	
S - Raggio di sterzo alle forche	6770	6770	

Il vostro concessionario Merlo



MERLO S.P.A.

Via Nazionale, 9

12010 S. Defendente di Cervasca, (Cuneo) Italia

Tel. +39 0171 614111

Fax +39 0171 684101

info@merlo.com

www.merlo.com



