

Serie ZAXIS-7

HITACHI

Reliable solutions

ZAXIS130/135



ESCAVATORE IDRAULICO

Codice modello : ZX130-7

Potenza nominale motore : 74 kW (ISO14396)/
73 kW (ISO 9249)

Peso operativo : 13.600 - 15.800 kg

Benna ISO a colmo : 0,19 - 0,66 m³

Codice modello : ZX135US-7

Potenza nominale motore : 74 kW (ISO14396)/
73 kW (ISO 9249)

Peso operativo : 14.100 - 16.300 kg

Benna ISO a colmo : 0,19 - 0,66 m³

Sei tu al comando

Sei tu al comando nell'ultima linea di escavatori progettati da Hitachi. Per continuare a sviluppare le macchine della serie precedente ci siamo concentrati sul miglioramento della tua esperienza, come operatore in cabina.

Abbiamo considerato le difficoltà che devi affrontare come titolare di un'azienda di successo. E abbiamo studiato approfondendo le modalità per supportarti lungo tutta la vita della tua macchina.

Ponendoti al centro della linea Zaxis-7, ti invitiamo a prendere il comando - del tuo spazio di lavoro e della tua flotta. Potrai finalmente creare la tua realtà, contando sempre sulla nostra collaborazione.





Contenuto



Al comando della tua attività

8. Aumentare i profitti



Al comando del tuo comfort

10. Sentire la differenza



Al comando del tuo ambiente

12. Aumentare la sicurezza



Al comando dei tuoi beni aziendali

14. Aumentare la produzione



Al comando della tua flotta

16. Gestire le macchine



Al comando della tua produzione

18. Proteggere l'investimento



Al comando delle tue prestazioni

20. Ottenere di più dalle macchine

Controllo totale

La nuova linea di escavatori di classe media Zaxis-7 permette il controllo totale, per farti sentire sicuro delle prestazioni della tua macchina, ma anche del supporto tecnologico e dei servizi forniti da Hitachi.



L'interno ampliato della cabina fornisce un ambiente di lavoro ancora più confortevole.



I sensori monitorano costantemente l'olio e contribuiscono alla manutenzione preventiva, aiutando a ridurre i tempi di fermo macchina.



L'app ConSite Pocket consente di gestire e monitorare la tua flotta da remoto.

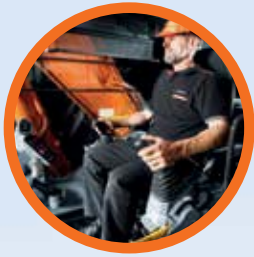


Altre opzioni come gli attrezzi da scavo Hitachi consentono di aumentare le prestazioni del tuo escavatore.



L'accesso facilitato ai componenti garantisce una rapida e facile manutenzione.

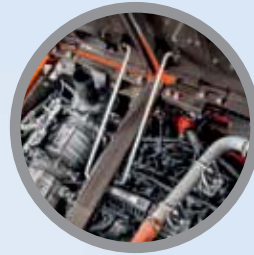




La console integrata e le sospensioni del sedile offrono una maggiore sensazione di controllo e aiutano a ridurre l'affaticamento.



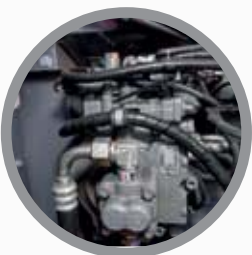
La visibilità del cantiere è eccellente, grazie al sistema di telecamere Aerial Angle e al nuovo monitor LCD.



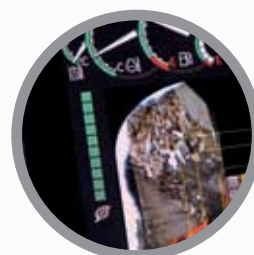
Il nuovo motore conforme alla direttiva Stage V riduce i costi di esercizio.



Il raggio di rotazione ridotto dello ZX135US-7 lo rende ideale negli spazi limitati.



La maggior efficienza del nuovo circuito idraulico HIOS V riduce il consumo di carburante e consente maggiore produttività.



L'indicatore ECO sul monitor indica come ridurre il consumo di carburante e i costi.



1

2

4

3

16

5

15

13

14

6

7

8

9

HITACHI

11

12

10

Area di comando

All'interno della raffinata cabina degli escavatori Zaxis-7, il comfort e le funzioni per la sicurezza sono state migliorate e si trovano a portata di mano, offrendoti le capacità per lavorare proficuamente con facilità e minore fatica.

- 1 **Il raggio d'azione aumentato del tergicristalli a braccia parallele** aumenta la visibilità nelle condizioni di lavoro più gravose.
- 2 **Il climatizzatore e l'audio** possono essere controllati facilmente dal monitor.
- 3 **Il monitor LCD a colori da 8" antiriflesso** è facile da visualizzare e utilizzare.
- 4 **La presa di alimentazione USB e il supporto per smartphone** ti aiutano a restare connesso.
- 5 **Il portabicchieri** è facile da smontare per la pulizia.
- 6 **Comandi joystick aggiuntivi** per manovrare la macchina senza sforzi.
- 7 **Il design ergonomico** offre un comodo accesso ai comandi.
- 8 **Bluetooth®** per telefonare in viva voce e radio **DAB+** per ascoltare musica mentre stai lavorando.
- 9 **Il pannello di comando multifunzione** rende più facile le manovre.
- 10 **Con l'isolamento acustico migliorato**, questa cabina è una delle più silenziose del settore.
- 11 **I comodi vani portaoggetti** mantengono l'ambiente di lavoro ordinato e senza ingombri.
- 12 **I ganci appendiabiti** ti permettono di avere tutto in ordine.
- 13 **Con la leva di regolazione one-touch della console** potrai lavorare in posizione ottimale.
- 14 **La console integrata e le sospensioni del sedile** offrono una maggior sensazione di controllo e aiutano a ridurre l'affaticamento.
- 15 **Il maggiore spazio per le gambe** contribuisce a creare una cabina più spaziosa.
- 16 **La disposizione ottimale dei pedali** aiuta a ridurre l'affaticamento.



L'azionamento è semplice, grazie ai comandi e agli interruttori progettati ergonomicamente.



La connessione Bluetooth® consente di telefonare in vivavoce mentre si lavora.

Al comando della
tua attività



Aumentare i profitti

Il successo dell'attività dipende dall'affidabilità e dall'efficienza delle tue macchine da costruzione. Con gli ultimi escavatori Hitachi di classe media Zaxis-7, potrai contare sulla massima qualità, il massimo del comfort operativo e su costi di gestione ridotti. Tutto ciò avrà un impatto positivo sui tuoi guadagni.

Potrai prevedere un aumento dei profitti, grazie al notevole risparmio di carburante di queste macchine conformi allo Stage V. Gli straordinari ZX130-7 e ZX135US-7 con il loro nuovo design, consentono un consumo di carburante fino all'9% minore dei modelli precedenti. Il nuovo circuito idraulico Hitachi HIOS V leader del settore, contribuisce a ridurre il consumo di carburante.

Con il nuovo motore conforme alla direttiva Stage V che non necessita del sistema SCR, si riducono i costi di esercizio. Non occorre più l'urea, la sostituzione del filtro e la relativa manutenzione, facendo risparmiare tempo e denaro.

I tuoi operatori potranno controllare anche l'efficienza del carburante - e ridurre i costi - utilizzando il nuovissimo indicatore ECO, visualizzabile chiaramente sul monitor LCD multifunzione a colori da otto pollici.

Potrai aumentare ancora i tuoi profitti lavorando su una più ampia varietà di progetti, grazie all'eccellente versatilità degli escavatori Zaxis-7. I vari accessori si possono cambiare rapidamente, utilizzando il sistema migliorato di supporto accessori sul monitor.

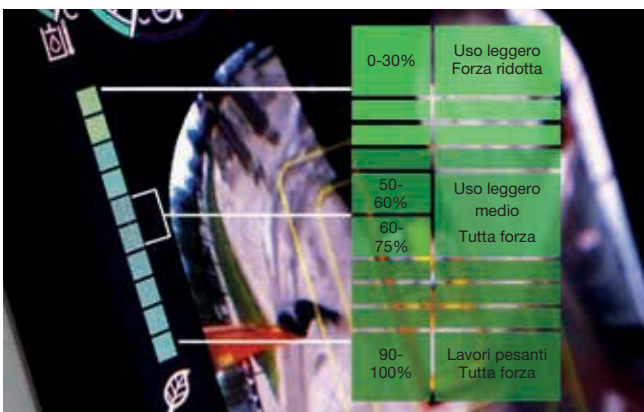
Con semplici azioni di regolazione in base alle preferenze dell'operatore e ai requisiti del cantiere, si potrà predisporre la macchina per ottenere la massima produttività e nello stesso tempo ridurre il consumo di carburante. Per particolari applicazioni si potranno usare le versioni speciali di questi modelli, come per la finitura delle pendenze, il dragaggio (super long front) e lo scavo sotterraneo (braccio telescopico e braccio Tunneling).



Con il circuito idraulico HIOS V è possibile raggiungere un risparmio di carburante fino al 9%.



Il circuito idraulico HIOS V fa aumentare la velocità di avanzamento e riduce il consumo di carburante.



L'indicatore ECO consente di ottenere consumi di carburante più efficienti.



Il sistema di supporto degli accessori consente maggiore versatilità.



Sei tu al comando di un ambiente di lavoro spazioso, ordinato e gradevole.



Il ZX135US-7 ha la cabina più spaziosa e la portiera con apertura più ampia, per accedere più agevolmente.



Il monitor LCD è facile da visualizzare, grazie allo schermo antiriflesso ad alta risoluzione.



Al comando del tuo
comfort



Sentire la differenza

La cabina dell'escavatore Hitachi Zaxis-7 con il suo design innovativo fornisce un ambiente di lavoro perfetto. Gli ultra spaziosi ZX130-7 e ZX135US-7 offrono una cabina superiore, leader del settore con il massimo comfort e qualità, nonché con i livelli di rumorosità più bassi del settore e il 16% in meno di vibrazioni rispetto alla generazione precedente. La cabina del ZX135US-7 ha l'apertura della portiera più ampia di 15 cm, l'interno più grande e maggiore spazio per le gambe, per maggiore comfort.

Potrai sentire la differenza grazie al movimento sincronizzato del sedile e della console, progettato per garantirti minore stanchezza al termine della giornata lavorativa. Mettiti comodo nella cabina Hitachi più spaziosa di sempre, con la disposizione dei pedali migliorata e ampio spazio per testa. Siediti comodamente, grazie all'altezza della console facilmente regolabile in tre posizioni a scelta.

La facilità di azionamento è dovuta al nuovo design ergonomico della console, degli interruttori e dal comodo accesso ai comandi. Potrai navigare rapidamente sul menu del monitor LCD da 8" con il controller multifunzione. Lo schermo antiriflesso ad alta risoluzione è ancora più facile da visualizzare e la nuova disposizione offre una visione chiara di tutte le funzionalità, come aria condizionata, radio DAB+ e Bluetooth®.

Con maggior spazio per le tue cose, come il giubbotto, smartphone e bevande, ti sentirai subito rilassato e pronto per il tuo turno di lavoro. Le pratiche funzioni aggiunte ai joystick, come il comando tergicristalli, minimo del motore e disattivazione audio, renderanno la tua giornata lavorativa piacevole e non faticosa.



Il pannello di controllo multifunzionale ergonomico permette un facile utilizzo.

Al comando del tuo ambiente



Aumentare la sicurezza

La possibilità di lavorare in condizioni di sicurezza è vitale, non solo per il tuo benessere, ma anche per il successo di qualsiasi progetto. Per proteggere te stesso e la tua macchina da potenziali pericoli, i nuovi escavatori Hitachi Zaxis-7 offrono un'ottima visuale dell'ambiente circostante, consentendoti di vedere il cantiere da tutte le angolazioni.

La visione che godrai dalla cabina comprende l'eccezionale vista a 270 gradi dall'alto, con il sistema di telecamere Aerial Angle. Potrai scegliere tra sei opzioni di rappresentazione per vedere l'ambiente circostante la macchina, per controllare la tua sicurezza e quella di chi ti sta intorno.

Per aiutarti a lavorare in modo più sicuro ed efficiente anche nelle condizioni più gravose, gli escavatori Zaxis-7 sono dotati di alcune nuove impressionanti funzionalità. Dalle luci di lavoro a LED al tergicristalli del parabrezza con raggio d'azione aumentato, alle grandi strisce riflettenti sul contrappeso, ai parasole avvolgibili optional, avrai tutta la visibilità necessaria proprio quando serve.

Per la sicurezza dell'ambiente di lavoro anche la cura dei dettagli è fondamentale e il riposizionamento della leva di esclusione circuito di pilotaggio ne è un perfetto esempio. Ora è facilmente raggiungibile, per evitare qualsiasi azione involontaria.



La leva di esclusione circuito di pilotaggio aumenta la sicurezza in cabina.



Il tergicristalli più grande offre maggiore visibilità.



Controlla la tua sicurezza con il sistema di telecamere con vista a 270 gradi Aerial Angle.



Scelta tra diverse disposizioni delle immagini, per adattarle al tuo ambiente di lavoro.



Le luci di lavoro a LED migliorano la visibilità nelle condizioni più difficili.



Sul ZX135US-7 è stato migliorato l'accesso ai filtri.



I miglioramenti al sottocarro hanno aumentato la durabilità.



Lo sportello maggiorato del radiatore (ZX135US-7) fornisce un facile accesso per la pulizia e la manutenzione.



Progettati per essere durevoli e di facile manutenzione, gli escavatori Zaxis-7 aumentano la produzione e riducono il costo totale di gestione.



Al comando dei tuoi
beni aziendali



Aumentare la produzione

Il completamento puntuale dei progetti nel rispetto del budget, dipende dalla capacità delle tue macchine da costruzione di lavorare tutto il giorno, tutti i giorni. Ecco perché i proprietari di Hitachi hanno tratto profitto da generazioni di macchinari ultra affidabili e durevoli - e la linea Zaxis-7 non fa eccezione.

Gli ultimi escavatori Hitachi di classe media sono stati prodotti per durare, permettendoti il completo controllo dei beni aziendali. Sono stati testati rigorosamente e costantemente negli appositi centri in Giappone, con l'obiettivo di aumentare significativamente la tua produzione.

Infatti, le ultime macchine conformi alla direttiva Stage-V sono state dotate di un'ampia gamma di nuovi componenti, che aumentano ancora la loro affidabilità. I miglioramenti al sottocarro, che comprendono il telaio a X potenziato, i freni dei tendicingolo rinforzati e i tendicingolo maggiorati hanno aumentato la durabilità.

La priorità data alla semplicità della manutenzione e della pulizia riduce al minimo i tempi di fermo macchina, facendo risparmiare tempo e denaro. Lo sportello maggiorato del radiatore del ZX135US-7 contiene una batteria più grande e consente un facile accesso alla rete del radiatore e al filtro per la pulizia dell'aria.



Gestire le macchine

Hitachi offre un'ampia gamma di servizi post-vendita per aiutarti ad avere il totale controllo della tua flotta e del lavoro. Tali servizi danno accesso a dati e strumenti vitali per la gestione delle tue macchine.

I sistemi di monitoraggio remoto Owner's Site e ConSite inviano quotidianamente i dati sul funzionamento via GPRS o via satellite dall'escavatore a www.globaleservice.com. Sono compresi: rapporti delle ore di funzionamento per migliorare l'efficienza, consumi di carburante per regolare i costi di gestione e posizione della macchina a scopo di pianificazione. ConSite riassume mensilmente le informazioni con un messaggio email.

La app ConSite Pocket invia gli avvisi dei problemi sorti nella macchina in tempo reale. Riceverai informazioni su come intervenire passo passo. La app permette anche di vedere la posizione della tua flotta.

Una funzione esclusiva sorveglia costantemente la qualità del motore e dell'olio idraulico, 24 ore su 24, 7 giorni su 7. I dati sono trasmessi quotidianamente dai due sensori dell'olio a Global e-Service. I sensori rilevano se la qualità dell'olio si è deteriorata a causa di contaminazione o di bassa viscosità. In caso si verificasse ciò, tu e il tuo concessionario autorizzato Hitachi riceverete un avviso.

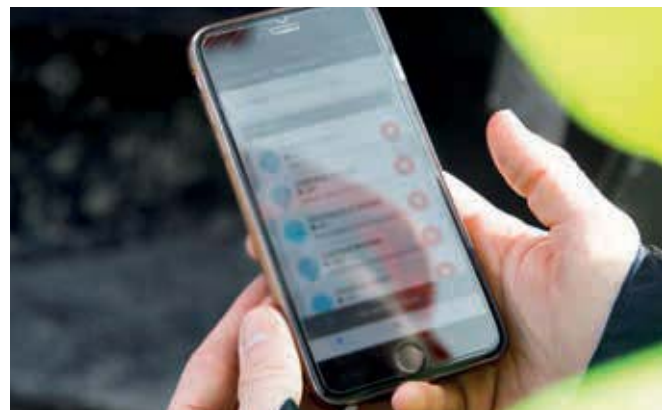
Con questa innovativa funzione si ottengono stime accurate su quando è necessario cambiare l'olio. Tale caratteristica riduce inoltre la manutenzione e i tempi di fermo macchina non programmati, garantendo massima tranquillità grazie alla manutenzione programmata. Infine, permette di aumentare il valore dell'usato.



L'esclusivo sensore dell'olio riduce la manutenzione e i tempi di fermo macchina.



La gran quantità di dati del servizio Global e-Service aumenta l'efficienza.



Gli avvisi della app ConSite Pocket forniscono informazioni in tempo reale.



Hitachi offre un'ampia gamma di servizi post-vendita per pianificare la manutenzione e la gestione dei costi di esercizio.



Hitachi offre supporto tecnico di massimo livello.



Minimizza i tempi di fermo macchina con i ricambi originali Hitachi.



Le garanzie estese e i contratti di assistenza HELP forniscono prestazioni ottimali.



Il programma Hitachi Premium Rental consente di bilanciare le tue uscite e le tue entrate finanziarie.



Al comando della tua
produzione



Proteggere l'investi- mento

Se la macchina dovrà lavorare in condizioni estreme o se si desidera minimizzare i costi di manutenzione, si può usufruire del programma esclusivo di garanzia estesa chiamato HELP (Hitachi Extended Life Program) e dei contratti di assistenza onnicomprensivi. Tutto ciò aiuta a ottimizzare le prestazioni, ridurre i tempi di fermo macchina e garantire un maggior valore dell'usato.

Alla nostra ampia gamma di ricambi di alta qualità viene applicata la stessa avanguardia tecnologica data alle nostre macchine. Il risultato è che potrai rendere minimi i tempi di fermo macchina non programmati e garantire la massima operatività.

La gamma di ricambi comprende ricambi originali Hitachi, componenti per alte prestazioni, filtri, sottocarri e componenti rigenerati. Offriamo anche attrezzi da scavo e benne, fabbricati con gli stessi standard di precisione.

Al crescere della tua azienda, potrai avere necessità di ampliare la tua flotta per soddisfare le nuove richieste. Prima di acquistare, perché non provare il programma Hitachi Premium Rental? Potrai avere accesso immediato agli escavatori di classe media Zaxis-7, per un periodo che va da un mese a un anno.

Oltre all'affidabilità, alla qualità e al servizio che ti aspetti dal marchio Hitachi, il programma Hitachi Premium Rental offre contratti flessibili e costi fissi che rendono più semplice la pianificazione della spesa.

Al comando delle tue prestazioni



OTTENERE di più dalle macchine

Progettati per funzionare in perfetta armonia con la tua macchina, i martelli idraulici, le benne e gli attrezzi da scavo (Ground Engaging Tools, GET) Hitachi aumenteranno i tuoi profitti, ottimizzando produttività e tempi di produzione. Fabbricati con gli stessi elevati standard di tutte le attrezzature Hitachi da costruzione, offrono affidabilità senza confronti e prestazioni eccezionali.

Benne

Potrai aumentare la versatilità del tuo escavatore scegliendo la benna giusta per ogni lavoro. Per il carico di materiali leggeri o per i lavori pesanti: le benne Hitachi si possono personalizzare per soddisfare le tue necessità. Puoi disporre di un'ampia gamma di opzioni tra cui scegliere, comprese le benne GD, HD e XHD con diverse capacità e larghezze. Sono disponibili anche i collegamenti ad attacco rapido come il CW, l'incastro a perno e l'accoppiamento S.

Attrezzi per lo scavo

Potrai aumentare la potenza di scavo e la produttività del tuo escavatore con i denti GET Hitachi. Veloci e sicuri da installare e sostituire, si adattano perfettamente ai tuoi accessori e si possono personalizzare per adattarsi al lavoro. L'uso dei denti GET Hitachi abbatta i costi di manutenzione e i tempi di fermo macchina, riduce i consumi di carburante e migliora le prestazioni generali della tua macchina.

Martelli demolitori

I martelli demolitori idraulici ad alte prestazioni - omologati da Hitachi - si adattano perfettamente agli escavatori di medie dimensioni. Sono facili da manutentare e da usare e l'alta qualità dei loro materiali ne garantisce una lunga durata. Questo si traduce nella riduzione dei costi di manutenzione, minori parti di ricambio e tempi di fermo macchina minimi.



Le benne Hitachi, i GET e i martelli sono prodotti con gli stessi elevati standard di tutte le attrezzature da costruzione Hitachi.



Hitachi offre una vasta scelta di accessori, per adattarsi alle tue applicazioni.



I martelli demolitori Hitachi sono leggeri e hanno grande forza di impatto.



I denti GET di Hitachi comprendono denti autoaffilanti e adattatori affidabili, per garantire un montaggio preciso.



Dumper rigidi EH ed escavatori ultra-grandi EX



Escavatori per applicazioni speciali



**Crea la tua
visione**

Al comando del tuo mondo

Quando ti consegnano una macchina Hitachi, diventi parte dell'ultima generazione di un'unica famiglia. Con un'esperienza di 50 anni nella progettazione di escavatori idraulici e la reputazione di produttore di macchine da miniera leader del settore, la rete Hitachi ti farà accedere a una gamma di attrezzature da costruzione eccezionali.

Come i nuovi escavatori Zaxis-7, anche le pale gommate Hitachi, i dumper rigidi e le macchine per applicazioni speciali incorporano tecnologia avanzata e competenza senza paragoni. Tutto ciò deriva da Hitachi Ltd, fondata con l'idea di fornire un contributo positivo alla società per mezzo della tecnologia.

Oltre ai prodotti più recenti costruiti in centri all'avanguardia e realizzati in base agli standard di qualità più elevati, avrai il supporto dei nostri tecnici esperti e del personale specializzato del rivenditore. Potrai beneficiare anche di servizi e iniziative uniche, come Premium Rental e Premium Used, creati per migliorare la tua esperienza come cliente Hitachi.

Qualunque sia il desiderio che intendi realizzare, Hitachi ha il prodotto, le persone, le soluzioni e i servizi che ti occorrono per trasformarlo in realtà e che ti permetteranno di essere al comando del tuo mondo.



Pale gommate ZW



Mini escavatori

CARATTERISTICHE TECNICHE

MOTORE

Modello	TOYOTA INDUSTRIES CORPORATION 1KDE
Tipo	4 tempi, raffreddato ad acqua, iniezione diretta, common rail
Aspirazione	Turbocompressore, intercooler, EGR raffreddato
Post-trattamento	Sistema DOC+CSF
N° cilindri	4
Potenza nominale	
ISO 14396 : 2002	74 kW a 2.000 min ⁻¹
ISO 9249 : 2007	73 kW a 2.000 min ⁻¹
Coppia massima	390 Nm a 1.700 min ⁻¹
Cilindrata	2.982 L
Alesaggio e corsa	96 mm x 103 mm
Batterie	2 x 12 V / 74 Ah

CIRCUITO IDRAULICO

Pompe idrauliche

Pompe principali	2 pompe a pistoni assiali a portata variabile
Portata massima dell'olio	2 x 117 L/min
Pompa circuito di pilotaggio	1 pompa a ingranaggi
Portata massima dell'olio	33,6 L/min

Motori idraulici

Traslazione	2 motori a pistoni assiali a portata variabile
Rotazione	1 motore a pistoni assiali

Pressione massima di funzionamento

Circuito attrezzi	34,3 MPa
Circuito di rotazione	32,3 MPa
Circuito di traslazione ...	34,3 MPa
Circuito di pilotaggio	3,9 MPa
Power boost	36,3 MPa

Cilindri idraulici

Unità: mm

	Quantità	Alesaggio	Diametro stelo
Braccio di sollevamento	2	105	70
Braccio di penetrazione	1	115	80
Benna	1	100	70
Posizionamento *1	1	140	95

*1 : Per braccio con triplice articolazione

TORRETTA

Telaio rotante

Telaio con sezione a "D" antideformante.

Dispositivo rotazione

Motore a pistoni assiali con riduttore epicicloidale in bagno d'olio. Ralla a singola fila di sfere. Freno di stazionamento rotazione di tipo a dischi con innesto a molla e sblocco idraulico.

Velocità di rotazione	13,3 min ⁻¹
Coppia di rotazione	34 kNm

SOTTOCARRO

Cingoli

Perni di collegamento trattati termicamente con tenute antipolvere. Tendingoli idraulici (a grasso) con molle ammortizzanti.

Numero di rulli e pattini su ciascun lato

	ZX130-7 / ZX135US-7	ZX130LCN-7
Rulli di sostegno	1	2
Rulli di appoggio	7	7
Pattini per cingoli	44	46
Protezioni cingoli	1	1

Dispositivo di traslazione

Ogni cingolo è azionato da un motore a pistoni assiali a 2 velocità. Freno di stazionamento del tipo a dischi con innesto a molla e sblocco idraulico.

Sistema di trasmissione automatico: Alta - Bassa.

Velocità di traslazione ... Alta: da 0 a 5,5 km/h
Lenta: da 0 a 3,3 km/h

Forza massima di trazione 117 kN

Pendenza superabile 70% (35 gradi) continua

AMBIENTE

Emissioni del motore

EU Stage V

Livelli sonori

ZX130-7 / ZX130LCN-7

Livello sonoro nella cabina conforme alla norma

ISO 6396 : 2008 : LpA 69 dB(A)

Livello sonoro esterno conforme alla norma

ISO 6395 : 2008 e alla direttiva UE 2000/14/EC LwA 98 dB(A)

ZX135US-7

Livello sonoro nella cabina conforme alla norma

ISO 6396 : 2008 : LpA 69 dB(A)

Livello sonoro esterno conforme alla norma

ISO 6395 : 2008 e alla direttiva UE 2000/14/EC LwA 99 dB(A)

Impianto di climatizzazione

L'impianto di climatizzazione contiene fluorurati ad effetto serra.

Tipo di refrigerante: HFC-134a, GWP: 1.430, Quantità: 0,85 kg, CO₂e: 1,22 t.

CAPACITÀ DI RIFORMIMENTO

Unità: L

	ZX130-7 / ZX130LCN-7	ZX135US-7
Serbatoio del carburante	285,0	200,0
Liquido refrigerante motore	19,0	18,7
Olio motore	19,1	19,1
Dispositivo rotazione	3,2	3,2
Dispositivo di traslazione (ogni lato)	4,2	4,2
Circuito idraulico	198,0	155,0
Serbatoio olio idraulico	82,0	61,0

PESI E PRESSIONE AL SUOLO

Peso operativo e pressione al suolo

			ZX130-7				ZX130-7 con lama (opzionale)				ZX130LCN-7			
Tipo di braccio			Monoblocco		In 2 pezzi		Monoblocco		In 2 pezzi		Monoblocco		In 2 pezzi	
Tipo di pattini	Larghezza pattini (mm)	Lunghezza braccio di penetrazione (m)	kg	kPa	kg	kPa	kg	kPa	kg	kPa	kg	kPa	kg	kPa
Tripla costola	500	2,10	13.600	43	14.200	44	14.800	46	15.200	48	13.800	41	14.300	42
		2,52	13.700	43	14.200	44	14.800	46	15.300	48	13.900	41	14.400	43
		3,01	13.800	43	14.300	45	14.900	47	15.300	48	13.900	41	14.400	43
	600	2,10	13.800	36	14.400	37	15.000	39	15.400	40	14.000	34	14.500	36
		2,52	13.900	36	14.400	37	15.000	39	15.500	40	14.100	35	14.600	36
		3,01	14.000	36	14.500	38	15.100	39	15.600	41	14.200	35	14.600	36
	700	2,10	14.000	31	14.500	32	15.200	34	15.600	35	14.200	30	14.700	31
		2,52	14.100	31	14.600	32	15.300	34	15.700	35	14.300	30	14.800	31
		3,01	14.200	31	14.700	33	15.300	34	15.800	35	14.400	30	14.900	31
Tampone	500	2,10	13.500	42	14.000	43	14.600	45	15.100	47	-	-	-	-
		2,52	13.600	42	14.100	44	14.700	46	15.200	47	-	-	-	-
		3,01	13.700	42	14.200	44	14.800	46	15.200	47	-	-	-	-

Compresi peso della benna da 0,52 m³ (ISO 7451 : 2007 a colmo) (410 kg) e contrappeso (3.000 kg).

			ZX135US-7				ZX135US-7 con lama (opzionale)			
Tipo di braccio			Monoblocco		In 2 pezzi		Monoblocco		In 2 pezzi	
Tipo di pattini	Larghezza pattini (mm)	Lunghezza braccio di penetrazione (m)	kg	kPa	kg	kPa	kg	kPa	kg	kPa
Tripla costola	500	2,10	14.300	45	14.700	46	15.300	48	15.700	49
		2,52	14.300	45	14.800	46	15.400	48	15.800	50
		3,01	14.400	45	14.800	47	15.400	48	15.900	50
	600	2,10	14.500	38	14.900	39	15.500	41	16.000	42
		2,52	14.500	38	15.000	39	15.600	41	16.000	42
		3,01	14.600	38	15.100	39	15.600	41	16.100	42
	700	2,10	14.700	33	15.200	34	15.700	35	16.200	36
		2,52	14.800	33	15.200	34	15.800	35	16.200	36
		3,01	14.800	33	15.300	34	15.900	36	16.300	37
Tampone	500	2,10	14.100	44	14.600	45	15.200	47	15.600	49
		2,52	14.200	44	14.600	46	15.200	47	15.700	49
		3,01	14.300	44	14.700	46	15.300	48	15.700	49

Compresi peso della benna da 0,52 m³ (ISO 7451 : 2007 a colmo) (410 kg) e contrappeso (3.550 kg).

CARATTERISTICHE TECNICHE

PESO BASE DELLA MACCHINA E PESO COMPONENTI

Peso base della macchina e larghezza complessiva

Esclusi bracci, carburante, olio idraulico e refrigerante, ecc. Incluso contrappeso.

Tipo di pattini	Larghezza pattini (mm)	ZX130-7		ZX130-7 con lama (opzionale)		ZX130LCN-7	
		Peso (kg)	Larghezza complessiva (mm)	Peso (kg)	Larghezza complessiva (mm)	Peso (kg)	Larghezza complessiva (mm)
Tripla costola	500	10.900	2.490	12.000	2.490	11.000	2.490
	600	11.100	2.590	12.200	2.590	11.300	2.590
	700	11.300	2.690	12.400	2.690	11.500	2.690
Tampone	500	10.800	2.490	11.900	2.490	-	-

Tipo di pattini	Larghezza pattini (mm)	ZX135US-7		ZX135US-7 con lama (opzionale)	
		Peso (kg)	Larghezza complessiva (mm)	Peso (kg)	Larghezza complessiva (mm)
Tripla costola	500	11.600	2.490	12.700	2.490
	600	11.900	2.590	12.900	2.590
	700	12.100	2.690	13.100	2.690
Tampone	500	11.500	2.490	12.500	2.490

Peso componenti

Unità: kg

	ZX130-7 / ZX130LCN-7	ZX135US-7
Contrappeso	3.000	3.550
Braccio monoblocco (con cilindro del braccio di penetrazione e cilindro del braccio di sollevamento)	1.260	1.330
Braccio con triplice articolazione (con cilindro del braccio di penetrazione e cilindro del braccio di sollevamento)	1.750	1.720
Braccio di penetrazione da 2,10 m (con cilindro benna)	530	530
Braccio di penetrazione da 2,52 m (con cilindro benna)	610	610
Braccio di penetrazione da 3,01 m (con cilindro benna)	680	680
Benna ISO 7451 : 2007 0,52 m ³	410	410

FORZA DI STRAPPO BENNA E BRACCIO DI PENETRAZIONE

Unità: kN

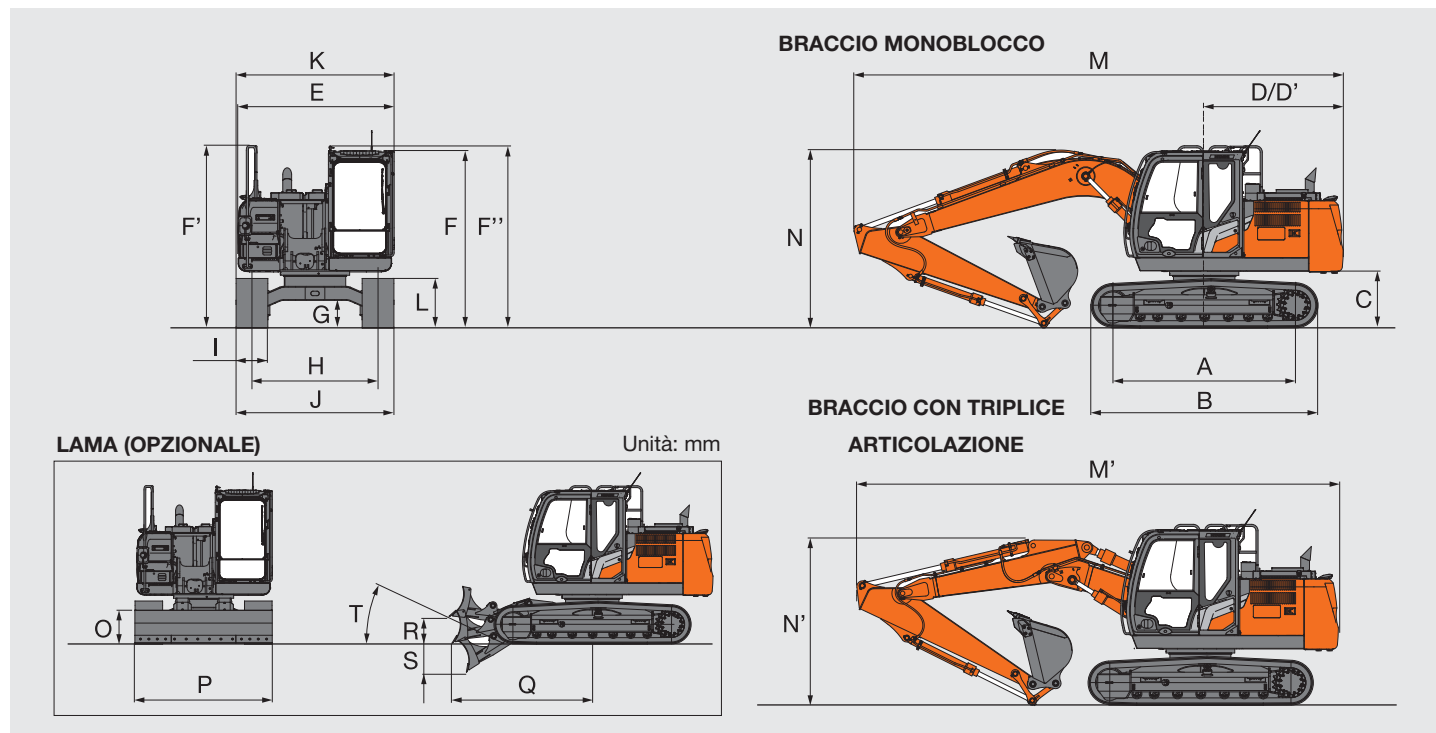
Lunghezza braccio di penetrazione	ZX130-7 / ZX130LCN-7			ZX135US-7		
	2,10 m	2,52 m	3,01 m	2,10 m	2,52 m	3,01 m
Forza di strappo benna* ISO 6015 : 2006	104	104	104	104	104	104
Forza di strappo braccio di penetrazione* ISO 6015 : 2006	77	69	61	77	69	61

* Con Power-Boost

CARATTERISTICHE TECNICHE

ZX130-7 / ZX130LCN-7

DIMENSIONI



Unità: mm

	ZX130-7	ZX130LCN-7
A Interasse tra i tamburi	2.880	3.050
B Lunghezza sottocarro	3.580	3.750
*1 C Altezza minima contrappeso da terra	840	840
D Raggio di rotazione posteriore	2.190	2.190
D' Lunghezza posteriore	2.190	2.190
E Larghezza complessiva torretta	2.460	2.460
F Altezza complessiva cabina	2.790	2.790
F' Altezza complessiva corrimano	2.870	2.870
F'' Altezza complessiva corrimano (sulla cabina)	2.870	2.870
*1 G Altezza minima da terra	410	410
H Carreggiata	1.990	1.990
I Larghezza soles cingoli	G 500	G 500
J Larghezza sottocarro	2.490	2.490
K Larghezza complessiva	2.490	2.490
*1 L Altezza cingolo con pattini a tre costole	790	790
BRACCIO MONOBLOCCO		
M Lunghezza complessiva		
Con braccio di penetrazione da 2,10 m	7.700	7.700
Con braccio di penetrazione da 2,52 m	7.700	7.700
Con braccio di penetrazione da 3,01 m	7.710	7.710
N Altezza complessiva braccio di sollevamento		
Con braccio di penetrazione da 2,10 m	2.670	2.670
Con braccio di penetrazione da 2,52 m	2.800	2.800
*2 Con braccio di penetrazione da 3,01 m	2.680	2.680
BRACCIO CON TRIPLICE ARTICOLAZIONE		
M' Lunghezza complessiva		
Con braccio di penetrazione da 2,10 m	7.650	7.650
Con braccio di penetrazione da 2,52 m	7.650	7.650
Con braccio di penetrazione da 3,01 m	7.650	7.650
N' Altezza complessiva braccio di sollevamento		
Con braccio di penetrazione da 2,10 m	2.490	2.490
Con braccio di penetrazione da 2,52 m	2.650	2.650
*2 Con braccio di penetrazione da 3,01 m	2.610	2.610
O Altezza lama	600	600
P Larghezza lama	2.490	2.490
Q Distanza tra l'estremità anteriore della lama e l'asse di rotazione	2.540	2.540
R Sollevamento massimo della lama	480	480
S Abbassamento massimo della lama	530	530
T Angolo di avvicinamento della lama	23°	23°

*1 Esclusa costola del pattino

*2 Le misure con asterisco corrispondono alla posizione del perno di trasporto

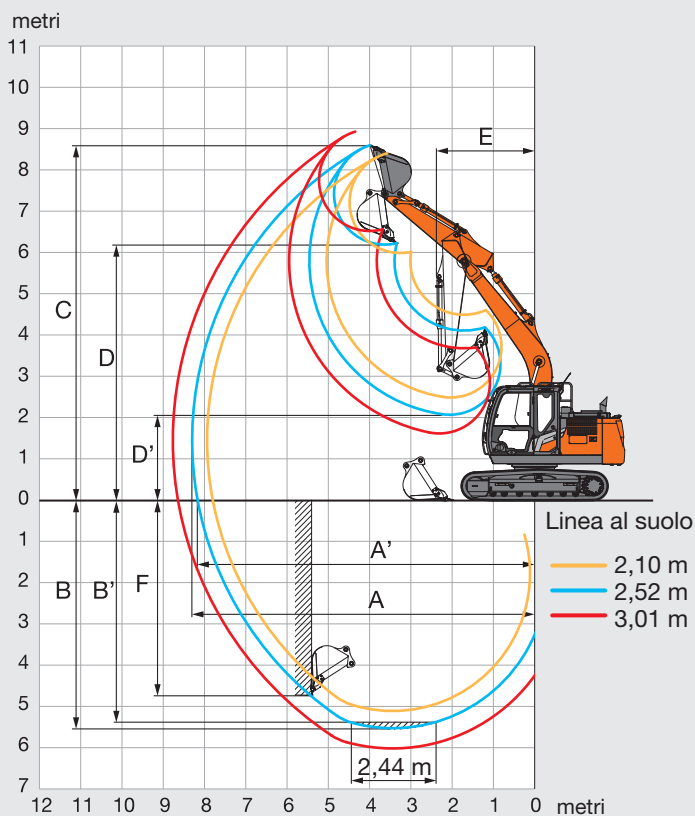
G: Pattini a tre costole

CARATTERISTICHE TECNICHE

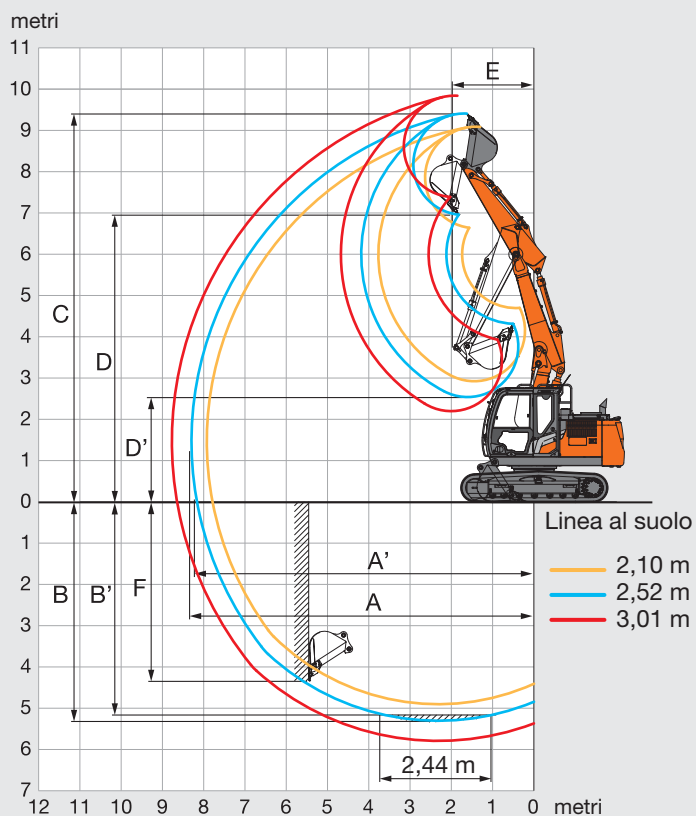
ZX130-7 / ZX130LCN-7

RAGGI OPERATIVI

BRACCIO MONOBLOCCO



BRACCIO CON TRIPLICE ARTICOLAZIONE



Unità: mm

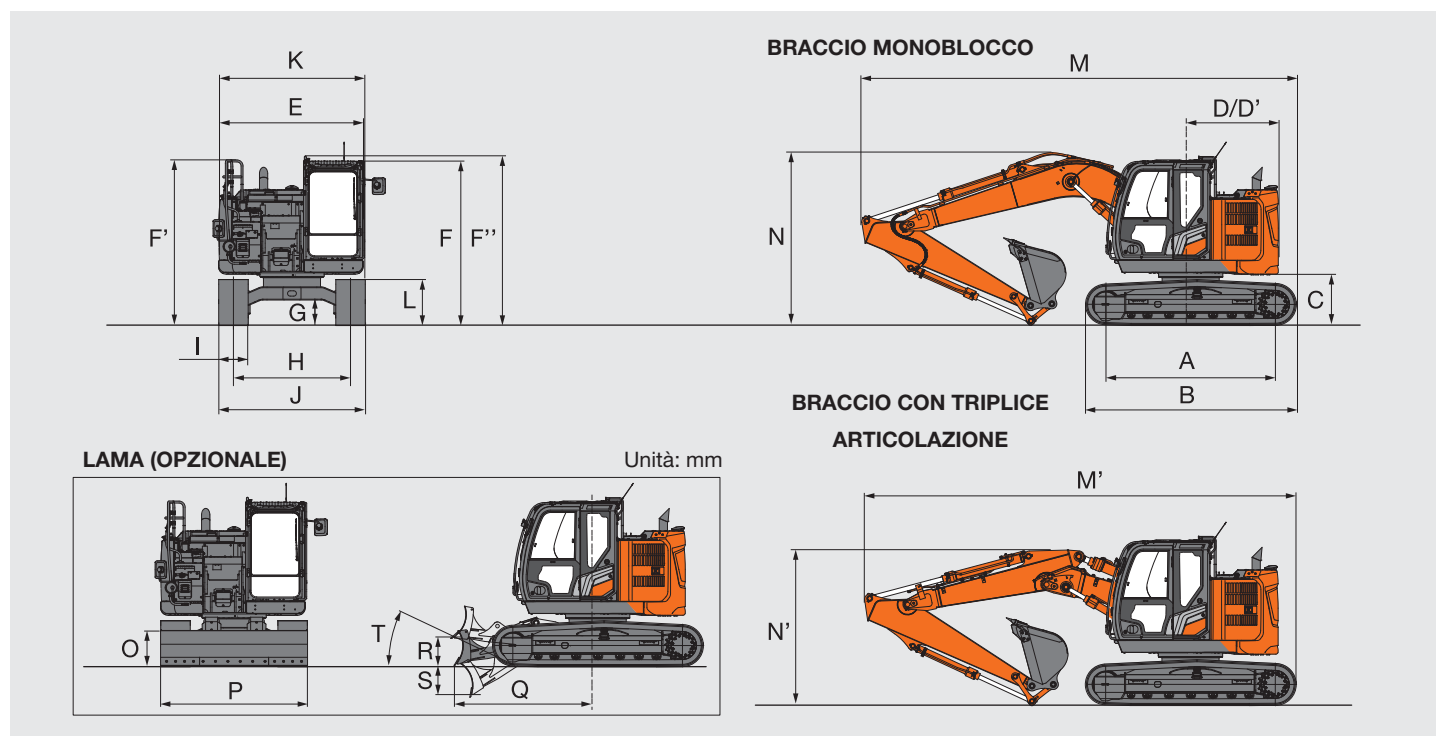
Tipo anteriore	ZX130-7 / ZX130LCN-7					
	Braccio monoblocco			Braccio con triplice articolazione		
Lunghezza bracci di penetrazione	2,10 m	2,52 m	3,01 m	2,10 m	2,52 m	3,01 m
A Sbraccio max.	7.940	8.300	8.770	7.930	8.300	8.780
A' Sbraccio max. (al suolo)	7.800	8.170	8.650	7.800	8.180	8.660
B Max. profondità di scavo	5.120	5.540	6.030	4.910	5.310	5.800
B' Max. profondità di scavo per un'altezza di 2,44 m	4.870	5.310	5.840	4.770	5.180	5.680
C Max. altezza di taglio	8.400	8.600	8.930	9.100	9.420	9.850
D Max. altezza di scarico	5.990	6.190	6.520	6.640	6.960	7.390
D' Altezza min. di scarico	2.490	2.070	1.610	2.920	2.540	2.200
E Raggio rotazione minimo	2.380	2.400	2.620	1.780	1.850	2.040
F Max. profondità di scavo parete verticale	4.450	4.750	5.220	3.980	4.330	4.810

Esclusa costola del pattino del cingolo

CARATTERISTICHE TECNICHE

ZX135US-7

DIMENSIONI



Unità: mm

	ZX135US-7
A	2.880
B	3.580
*1 C	830
D	1.490
D'	1.490
E	2.480
F	2.790
F'	2.810
F''	2.870
*1 G	410
H	1.990
I	G 500
J	2.490
K	2.490
*1 L	790
BRACCIO MONOBLOCCO	
M	
Con braccio di penetrazione da 2,10 m	7.370
Con braccio di penetrazione da 2,52 m	7.370
Con braccio di penetrazione da 3,01 m	7.400
N	
Altezza complessiva braccio di sollevamento	
Con braccio di penetrazione da 2,10 m	2.780
Con braccio di penetrazione da 2,52 m	2.930
*2	2.850
BRACCIO CON TRIPLICE ARTICOLAZIONE	
M'	
Con braccio di penetrazione da 2,10 m	7.330
Con braccio di penetrazione da 2,52 m	7.310
Con braccio di penetrazione da 3,01 m	7.310
N'	
Altezza complessiva braccio di sollevamento	
Con braccio di penetrazione da 2,10 m	2.510
Con braccio di penetrazione da 2,52 m	2.660
*2	2.600
O	600
P	2.490
Q	2.430
R	460
S	540
T	26°

*1 Esclusa costola del pattino

*2 Le misure con asterisco corrispondono alla posizione del perno di trasporto

G: Pattini a tre costole

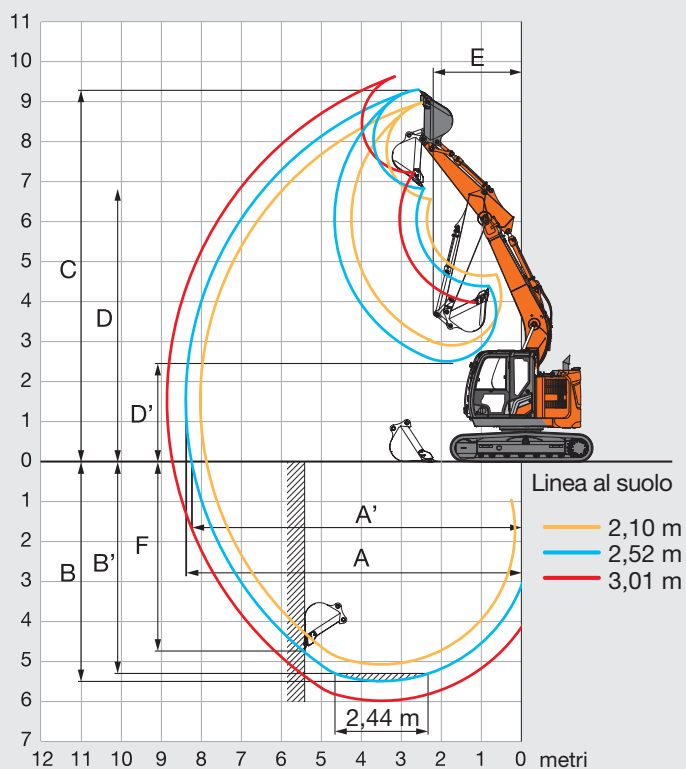
CARATTERISTICHE TECNICHE

ZX135US-7

RAGGI OPERATIVI

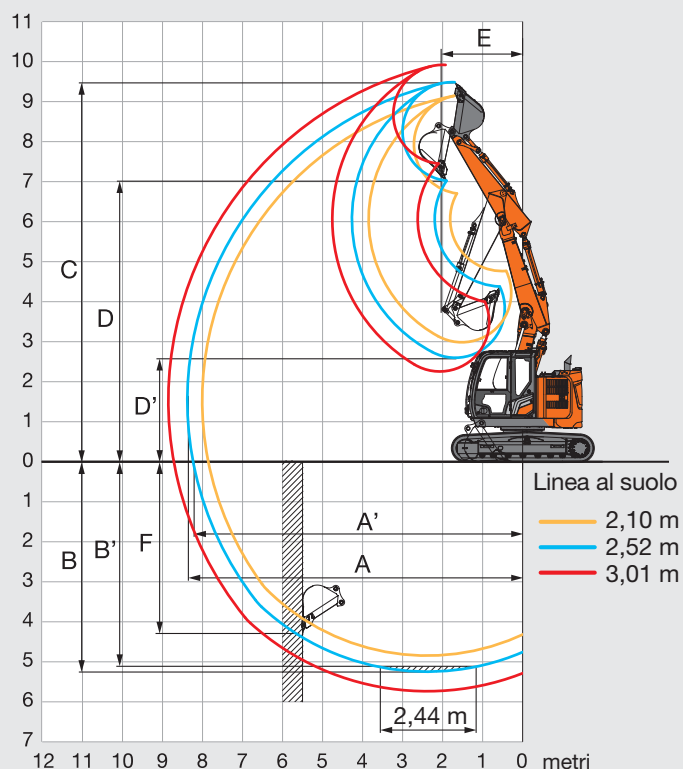
BRACCIO MONOBLOCCO

metri



BRACCIO CON TRIPLICE ARTICOLAZIONE

metri



Unità: mm

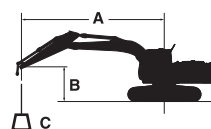
Tipo anteriore	ZX135US-7					
	Braccio monoblocco			Braccio con triplice articolazione		
Lunghezza braccio di penetrazione	2,10 m	2,52 m	3,01 m	2,10 m	2,52 m	3,01 m
A Sbraccio max.	8.050	8.380	8.850	8.000	8.370	8.850
A' Sbraccio max. (al suolo)	7.900	8.240	8.720	7.850	8.230	8.720
B Max. profondità di scavo	5.070	5.490	5.980	4.840	5.240	5.730
B' Max. profondità di scavo per un'altezza di 2,44 m	4.840	5.270	5.790	4.710	5.120	5.620
C Max. altezza di taglio	9.010	9.290	9.680	9.160	9.480	9.910
D Max. altezza di scarico	6.550	6.830	7.230	6.710	7.020	7.450
D' Altezza min. di scarico	2.910	2.510	2.130	2.990	2.600	2.260
E Raggio rotazione minimo	2.100	2.190	2.540	1.850	1.930	2.100
F Max. profondità di scavo parete verticale	4.410	4.710	5.170	3.920	4.270	4.750

Esclusa costola del pattino del cingolo

CAPACITÀ DELLA MACCHINA

ZX130-7 / ZX130LCN-7

- Note:
1. I valori nominali sono conformi alla norma ISO 10567 : 2007.
 2. La capacità di sollevamento non supera il 75% del carico di ribaltamento, con la macchina su terreno solido e in piano, o l'87% della capacità idraulica totale.
 3. Il punto di carico è la linea centrale del perno di articolazione della benna sul braccio di penetrazione.
 4. Un asterisco (*) indica il carico limitato dalla capacità idraulica.
 5. 0 m = a terra.



- A: Raggio di carico
B: Altezza punto di carico
C: Capacità della macchina

Per le capacità della macchina, sottrarre il peso dell'accessorio e dell'attacco rapido installati dalle capacità di sollevamento.

Per determinare le capacità di sollevamento, applicare le capacità della macchina "Valore nominale laterale valido su 360 gradi di rotazione" dalla tabella e sottrarre il peso dell'accessorio e dell'attacco rapido installati.

Le funzioni opzionali potrebbero influenzare le prestazioni della macchina.

ZX130-7 BRACCIO MONOBLOCCO

Valore nominale sulla parte anteriore Valore nominale laterale valido su 360 gradi di rotazione Unità : kg

Condizioni	Altezza punto di carico m	Raggio di carico										A sbraccio massimo		
		1,5 m		3,0 m		4,5 m		6,0 m		7,5 m		metri		
Braccio di sollevamento 4,60 m	4,5					*3.970	*3.970					*2.780	2.640	5,96
	3,0			*6.750	*6.750	*4.730	3.930	3.650	2.570			*2.750	2.250	6,52
Braccio di penetrazione 2,10 m	1,5					5.460	3.710	3.560	2.480			*2.890	2.110	6,71
	0 (a terra)			*5.610	*5.610	5.290	3.560	3.490	2.420			3.090	2.150	6,54
Contrappeso 3.000 kg	-1,5	*4.880	*4.880	*8.820	6.430	5.250	3.520	3.480	2.410			3.480	2.410	6,00
	-3,0			*7.210	6.550	*4.900	3.590					*4.180	3.180	4,95
Braccio di sollevamento 4,60 m	4,5					*3.560	*3.560	*3.330	2.630			*2.290	*2.290	6,36
	3,0			*5.890	*5.890	*4.340	3.950	3.640	2.560			*2.280	2.050	6,90
Braccio di penetrazione 2,52 m	1,5			*8.070	6.680	*5.320	3.710	3.540	2.460			*2.410	1.930	7,07
	0 (a terra)			*6.490	6.360	5.260	3.530	3.450	2.380			*2.700	1.960	6,92
Contrappeso 3.000 kg	-1,5	*4.630	*4.630	*9.100	6.320	5.190	3.460	3.410	2.350			3.120	2.160	6,40
	-3,0	*8.530	*8.530	*7.790	6.420	5.230	3.500					3.980	2.730	5,44
Braccio di sollevamento 4,60 m	6,0											*2.110	*2.110	5,97
	4,5					*3.080	*3.080	*3.130	2.660			*1.970	*1.970	6,88
Braccio di penetrazione 3,01 m	3,0			*4.890	*4.890	*3.890	*3.890	*3.440	2.580			*1.970	1.840	7,38
	1,5			*7.670	6.830	*4.940	3.740	3.540	2.460	*2.230	1.750	*2.060	1.740	7,54
Contrappeso 3.000 kg	0 (a terra)			*7.100	6.360	5.260	3.520	3.430	2.360			*2.280	1.750	7,39
	-1,5	*4.090	*4.090	*8.890	6.240	5.140	3.410	3.370	2.300			*2.700	1.900	6,92
	-3,0	*7.150	*7.150	*8.340	6.290	5.140	3.420	3.400	2.330			3.370	2.310	6,04
	-4,5			*6.030	*6.030	*3.710	3.570					*3.700	3.570	4,50




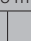






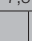

ZX130LCN-7 BRACCIO MONOBLOCCO

Valore nominale sulla parte anteriore Valore nominale laterale valido su 360 gradi di rotazione Unità : kg

Condizioni	Altezza punto di carico m	Raggio di carico										A sbraccio massimo		
		1,5 m		3,0 m		4,5 m		6,0 m		7,5 m		metri		
Braccio di sollevamento 4,60 m	4,5					*3.970	*3.970					*2.780	2.660	5,96
	3,0			*6.750	*6.750	*4.730	3.950	3.930	2.580			*2.750	2.270	6,52
Braccio di penetrazione 2,10 m	1,5					*5.620	3.730	3.840	2.500			*2.890	2.130	6,71
	0 (a terra)			*5.610	*5.610	5.770	3.590	3.770	2.430			*3.250	2.170	6,54
Contrappeso 3.000 kg	-1,5	*4.880	*4.880	*8.820	6.470	5.720	3.550	3.760	2.430			3.760	2.430	6,00
	-3,0			*7.210	6.590	*4.900	3.620					*4.180	3.200	4,95
Braccio di sollevamento 4,60 m	4,5					*3.560	*3.560	*3.330	2.640			*2.290	*2.290	6,36
	3,0			*5.890	*5.890	*4.340	3.970	*3.740	2.580			*2.280	2.070	6,90
Braccio di penetrazione 2,52 m	1,5			*8.070	6.720	*5.320	3.730	3.820	2.480			*2.410	1.940	7,07
	0 (a terra)			*6.490	6.400	5.740	3.550	3.730	2.390			*2.700	1.970	6,92
Contrappeso 3.000 kg	-1,5	*4.630	*4.630	*9.100	6.360	5.660	3.480	3.700	2.360			*3.290	2.170	6,40
	-3,0	*8.530	*8.530	*7.790	6.460	*5.290	3.520					*4.040	2.750	5,44
Braccio di sollevamento 4,60 m	6,0											*2.110	*2.110	5,97
	4,5					*3.080	*3.080	*3.130	2.680			*1.970	*1.970	6,88
Braccio di penetrazione 3,01 m	3,0			*4.890	*4.890	*3.890	*3.890	*3.440	2.590			*1.970	1.850	7,38
	1,5			*7.670	6.870	*4.940	3.760	3.830	2.480	*2.230	1.760	*2.060	1.750	7,54
Contrappeso 3.000 kg	0 (a terra)			*7.100	6.400	5.740	3.540	3.710	2.370			*2.280	1.760	7,39
	-1,5	*4.090	*4.900	*8.890	6.280	5.620	3.440	3.650	2.320			*2.700	1.920	6,92
	-3,0	*7.150	*7.150	*8.340	6.330	*5.590	3.440	3.680	2.340			*3.620	2.330	6,04
	-4,5			*6.030	*6.030	*3.710	3.600					*3.700	3.590	4,50




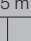

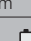

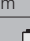


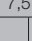

**ZX130-7 BRACCIO CON
TRIPLICE ARTICOLAZIONE**

 Valore nominale sulla parte anteriore  Valore nominale laterale valido su 360 gradi di rotazione Unità : kg

Condizioni	Altezza punto di carico m	Raggio di carico										A sbraccio massimo			
		1,5 m		3,0 m		4,5 m		6,0 m		7,5 m				metri	
															
Braccio con triplice articolazione	7,5											*4.560	*4.560	2,64	
	6,0			*4.810	*4.810	*4.210	4.180					*3.130	*3.130	4,86	
	Braccio di penetrazione 2,10 m	4,5			*5.120	*5.120	*4.310	*4.220					*2.800	2.610	5,95
		3,0	*10.630	*10.630	*8.140	7.470	*4.820	*4.130	*3.660	2.590			*2.730	2.220	6,52
	Contrappeso 3.000 kg	1,5	*8.810	*8.810	*9.170	*7.220	5.580	4.090	3.620	2.520			*2.840	2.070	6,70
		0 (a terra)	*9.060	*9.060	*9.460	7.050	*5.600	3.850	3.520	2.420			3.070	2.110	6,54
-1,5		*13.540	*13.540	*9.620	6.720	5.400	3.620					*3.150	2.370	5,99	
	-3,0	*17.030	*17.030	*7.920	6.610	*3.720	3.570					*3.180	*3.180	4,68	
Braccio con triplice articolazione	7,5			*4.160	*4.160							*3.300	*3.300	3,50	
	6,0			*3.840	*3.840	*3.840	*3.840					*2.530	*2.520	5,37	
	Braccio di penetrazione 2,52 m	4,5			*3.900	*3.900	*4.030	*4.030	*3.220	2.640			*2.300	*2.300	6,37
		3,0	*10.600	*10.600	*7.020	*7.020	*4.500	4.120	*3.430	2.630			*2.270	2.010	6,90
	Contrappeso 3.000 kg	1,5	*10.620	*10.620	*9.160	7.240	*5.410	*4.000	3.610	2.550			*2.370	1.890	7,07
		0 (a terra)	*9.260	*9.260	*9.360	7.140	5.460	3.870	3.520	2.420			*2.620	1.910	6,92
-1,5		*12.090	*12.090	*9.460	6.720	5.410	3.620	3.420	2.330			*3.080	2.120	6,41	
	-3,0	*15.360	*15.360	*8.840	6.550	*4.900	3.500					*2.680	*2.680	5,36	
Braccio con triplice articolazione	7,5											*2.640	*2.640	4,40	
	6,0					*3.300	*3.300					*2.150	*2.150	5,98	
	Braccio di penetrazione 3,01 m	4,5					*3.460	*3.460	*3.080	2.710			*1.980	*1.980	6,89
		3,0			*4.540	*4.540	*4.180	4.120	*3.220	2.700			*1.960	1.800	7,38
	Contrappeso 3.000 kg	1,5	*11.190	*11.190	*8.800	*7.250	*4.990	3.990	*3.510	2.610	*2.250	1.720	*2.030	1.700	7,55
		0 (a terra)	*10.050	*10.050	*9.260	7.010	*5.430	3.920	*3.530	2.460			*2.220	1.710	7,40
-1,5		*11.130	*11.130	*9.330	6.750	5.480	3.680	3.430	2.330			*2.590	1.860	6,93	
	-3,0	*14.190	*14.190	*9.410	6.560	5.250	3.470	*2.560	2.290			*2.400	2.270	6,05	
	-4,5	*11.670	*11.670	*5.300	*5.300							*4.940	*4.940	3,13	

**ZX130LCN-7 BRACCIO CON
TRIPLICE ARTICOLAZIONE**

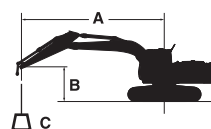
 Valore nominale sulla parte anteriore  Valore nominale laterale valido su 360 gradi di rotazione Unità : kg

Condizioni	Altezza punto di carico m	Raggio di carico										A sbraccio massimo			
		1,5 m		3,0 m		4,5 m		6,0 m		7,5 m				metri	
															
Braccio con triplice articolazione	7,5											*4.560	*4.560	2,64	
	6,0			*4.810	*4.810	*4.210	4.200					*3.130	*3.130	4,86	
	Braccio di penetrazione 2,10 m	4,5			*5.120	*5.120	*4.310	4.240					*2.800	2.630	5,95
		3,0	*10.630	*10.630	*8.140	7.500	*4.820	4.150	*3.660	2.610			*2.730	2.230	6,52
	Contrappeso 3.000 kg	1,5	*8.810	*8.810	*9.170	7.260	*5.800	4.120	3.890	2.530			*2.840	2.090	6,70
		0 (a terra)	*9.060	*9.060	*9.460	7.090	5.940	3.870	3.800	2.430			*3.150	2.130	6,54
-1,5		*13.540	*13.540	*9.620	6.770	5.890	3.640					*3.150	2.390	5,99	
	-3,0	*17.030	*17.030	*7.920	6.650	*3.720	3.590					*3.180	*3.180	4,68	
Braccio con triplice articolazione	7,5			*4.160	*4.160							*3.300	*3.300	3,50	
	6,0			*3.840	*3.840	*3.840	*3.840					*2.520	*2.520	5,37	
	Braccio di penetrazione 2,52 m	4,5			*3.900	*3.900	*4.030	*4.030	*3.220	2.650			*2.300	*2.300	6,37
		3,0	*10.600	*10.600	*7.020	*7.020	*4.500	4.140	*3.430	*2.650			*2.270	2.030	6,90
	Contrappeso 3.000 kg	1,5	*10.620	*10.620	*9.160	7.260	*5.410	*4.000	*3.720	2.560			*2.370	1.900	7,07
		0 (a terra)	*9.260	*9.260	*9.360	7.180	*5.900	3.890	3.810	2.440			*2.620	1.930	6,92
-1,5		*12.090	*12.090	*9.460	6.760	5.870	3.640	3.710	2.340			*3.080	2.130	6,41	
	-3,0	*15.360	*15.360	*8.840	6.590	*4.900	3.520					*2.680	*2.680	5,36	
Braccio con triplice articolazione	7,5											*2.640	*2.640	4,40	
	6,0					*3.300	*3.300					*2.150	*2.150	5,98	
	Braccio di penetrazione 3,01 m	4,5					*3.460	*3.460	*3.080	2.730			*1.980	*1.980	6,89
		3,0			*4.540	*4.540	*4.180	*4.130	*3.220	2.710			*1.960	1.820	7,38
	Contrappeso 3.000 kg	1,5	*11.190	*11.190	*8.800	7.290	*4.990	4.000	*3.510	2.620	*2.250	1.730	*2.030	1.710	7,55
		0 (a terra)	*10.050	*10.050	*9.260	7.050	5.840	3.940	*3.780	2.480			*2.220	1.720	7,40
-1,5		*11.130	*11.130	*9.330	6.790	*5.870	3.700	3.710	2.340			*2.590	1.880	6,93	
	-3,0	*14.190	*14.190	*9.410	6.610	*5.660	3.500	*2.560	2.310			*2.400	2.290	6,05	
	-4,5	*11.670	*11.670	*5.300	*5.300							*4.940	*4.940	3,13	

CAPACITÀ DELLA MACCHINA

ZX135US-7

- Note:
1. I valori nominali sono conformi alla norma ISO 10567 : 2007.
 2. La capacità di sollevamento non supera il 75% del carico di ribaltamento, con la macchina su terreno solido e in piano, o l'87% della capacità idraulica totale.
 3. Il punto di carico è la linea centrale del perno di articolazione della benna sul braccio di penetrazione.
 4. Un asterisco (*) indica il carico limitato dalla capacità idraulica.
 5. 0 m = a terra.



- A: Raggio di carico
B: Altezza punto di carico
C: Capacità della macchina

Per le capacità della macchina, sottrarre il peso dell'accessorio e dell'attacco rapido installati dalle capacità di sollevamento.

Per determinare le capacità di sollevamento, applicare le capacità della macchina "Valore nominale laterale valido su 360 gradi di rotazione" dalla tabella e sottrarre il peso dell'accessorio e dell'attacco rapido installati.

Le funzioni opzionali potrebbero influenzare le prestazioni della macchina.

ZX135US-7 BRACCIO MONOBLOCCO

Valore nominale sulla parte anteriore Valore nominale laterale valido su 360 gradi di rotazione Unità : kg

Condizioni	Altezza punto di carico m	Raggio di carico										A sbraccio massimo		
		1,5 m		3,0 m		4,5 m		6,0 m		7,5 m				metri
Braccio di sollevamento 4,60 m	6,0					*4.130	3.640					*2.970	*2.970	5,01
	4,5			*5.020	*5.020	*4.290	3.580	*3.120	2.240			*2.700	2.200	6,07
Braccio di penetrazione 2,10 m	3,0			*7.460	6.270	*5.060	3.390	3.280	2.190			*2.670	1.870	6,62
	1,5					4.890	3.160	3.180	2.100			2.650	1.750	6,79
Contrappeso 3.550 kg	0 (a terra)			*5.290	*5.290	4.730	3.010	3.110	2.040			2.710	1.790	6,61
	-1,5	*4.990	*4.990	*8.590	5.470	4.690	2.980	3.100	2.030			3.070	2.010	6,05
Braccio di sollevamento 4,60 m	-3,0			*6.630	5.600	*4.550	3.060					*3.790	2.690	4,98
	6,0					*3.640	*3.640					*2.400	*2.400	5,50
Braccio di sollevamento 4,60 m	4,5			*3.900	*3.900	*3.880	3.620	3.350	2.260			*2.230	1.970	6,48
	3,0			*6.570	6.430	*4.690	3.410	3.270	2.190			*2.220	1.700	6,99
Braccio di penetrazione 2,52 m	1,5			*6.760	5.680	4.900	3.160	3.160	2.080			*2.340	1.590	7,15
	0 (a terra)			*6.100	5.380	4.700	2.980	3.070	2.000			2.470	1.610	6,98
Contrappeso 3.550 kg	-1,5	*4.690	*4.690	*9.000	5.360	4.620	2.910	3.040	1.970			2.750	1.790	6,46
	-3,0	*8.580	*8.580	*7.340	5.470	4.670	2.960					3.530	2.290	5,47
Braccio di sollevamento 4,60 m	6,0					*3.110	*3.110	*2.330	2.290			*2.060	*2.060	6,10
	4,5					*3.400	*3.400	*3.320	2.290			*1.920	1.740	6,99
Braccio di penetrazione 3,01 m	3,0			*5.230	*5.230	*4.240	3.470	3.290	2.200			*1.920	1.510	7,47
	1,5			*8.340	5.830	4.940	3.190	3.160	2.080	2.240	1.460	*2.010	1.420	7,62
Contrappeso 3.550 kg	0 (a terra)			*6.600	5.370	4.690	2.970	3.050	1.970			2.220	1.440	7,46
	-1,5	*4.110	*4.110	*8.590	5.270	4.580	2.870	2.990	1.920			2.430	1.570	6,97
	-3,0	*7.170	*7.170	*8.030	5.330	4.590	2.870	3.020	1.950			2.980	1.920	6,07
	-4,5			*5.290	*5.290	*3.190	3.040					*3.180	3.030	4,51

ZX135US-7 BRACCIO CON

TRIPLICE ARTICOLAZIONE

Valore nominale sulla parte anteriore Valore nominale laterale valido su 360 gradi di rotazione Unità : kg

Condizioni	Altezza punto di carico m	Raggio di carico										A sbraccio massimo		
		1,5 m		3,0 m		4,5 m		6,0 m		7,5 m				metri
Braccio con triplice articolazione	7,5											*4.410	*4.410	2,86
	6,0			*4.780	*4.780	*4.280	3.690					*3.110	3.030	4,99
Braccio di penetrazione 2,10 m	4,5			*5.150	*5.150	*4.370	3.770	*3.130	2.220			*2.790	2.180	6,05
	3,0	*10.980	*10.980	*8.560	6.700	*4.940	3.660	3.340	2.230			*2.740	1.840	6,60
Contrappeso 3.550 kg	1,5	*7.180	*7.180	*9.360	6.390	5.110	3.550	3.260	2.150			2.640	1.720	6,77
	0 (a terra)	*8.830	*8.830	*9.700	6.070	5.100	3.300	3.150	2.050			2.710	1.760	6,59
	-1,5	*13.340	*13.340	9.870	5.770	4.850	3.080	3.100	2.000			3.080	1.990	6,03
	-3,0	*16.930	*16.930	*7.970	5.670	*3.700	3.040					*3.320	2.930	4,63
Braccio con triplice articolazione	7,5			*4.270	*4.270							*3.230	*3.230	3,68
	6,0					*3.880	3.750					*2.510	*2.510	5,49
Braccio di penetrazione 2,52 m	4,5			*3.890	*3.890	*4.090	3.790	*3.300	2.290			*2.300	1.950	6,47
	3,0			*7.380	6.710	*4.610	3.670	3.360	2.270			*2.270	1.670	6,98
Contrappeso 3.550 kg	1,5	*11.640	*11.640	*9.300	*6.400	5.090	3.600	3.290	2.180			*2.370	1.560	7,14
	0 (a terra)	*8.880	*8.880	*9.590	6.150	5.120	3.320	3.160	2.050			2.460	1.580	6,97
	-1,5	*11.850	*11.850	9.730	5.750	4.860	3.090	3.050	1.960			2.750	1.760	6,45
	-3,0	*14.820	*14.820	*8.990	5.610	4.730	2.970					*2.700	2.320	5,36
Braccio con triplice articolazione	7,5					*2.730	*2.730					*2.600	*2.600	4,56
	6,0					*3.300	*3.300	*2.420	2.280			*2.140	*2.140	6,10
Braccio di penetrazione 3,01 m	4,5					*3.480	*3.480	*3.110	2.370			*1.980	1.710	6,99
	3,0			*4.740	*4.740	*4.270	3.700	*3.270	2.350			*1.960	1.490	7,47
Contrappeso 3.550 kg	1,5	*11.020	*11.020	*9.120	6.450	5.060	3.520	3.280	2.250	2.230	1.440	*2.030	1.390	7,62
	0 (a terra)	*9.370	*9.370	9.500	6.300	4.950	3.370	3.200	2.100			2.210	1.400	7,46
	-1,5	*10.840	*10.840	*9.580	5.780	4.920	3.130	3.060	1.960			2.420	1.540	6,97
	-3,0	*13.830	*13.830	*9.640	5.610	4.700	2.940	*2.600	1.920			*2.380	1.900	6,07
	-4,5											*6.650	*6.650	2,50

ALLESTIMENTO

MOTORE	ZX130-7 / ZX130LCN-7	ZX135US-7
Dispositivo post-trattamento	●	●
Doppi filtri aria	●	●
Alternatore da 60 A	●	●
Sistema di regime minimo automatico	●	●
Controllo arresto automatico	●	●
Tendicinghia automatico	●	●
Filtro olio motore a cartuccia	●	●
Filtro principale carburante a cartuccia	●	●
Valvola resistenza carburante a freddo	○	○
ConSite OIL (sensore)*	●	●
Filtro dell'aria a secco con valvola di scarico (con indicatore di ostruzione filtro aria)	●	●
Rete interna antipolvere	●	●
Controllo modalità ECO/PWR	●	●
Elettropompa alimentazione carburante	●	●
Raccordo di scarico olio motore	●	●
Vaso di espansione	●	●
Griglia protezione ventola	●	●
Scambiatore di calore per carburante	●	●
Prefiltro carburante con separatore d'acqua	●	●
Motore su supporti isolanti	●	●
Prefiltro a manutenzione zero	○	○
Separatore dell'olio	●	●
Radiatore, radiatore dell'olio e intercooler	●	●

CIRCUITO IDRAULICO		
Power Lift automatico	●	●
ConSite OIL (sensore)*	●	●
Distributore con valvola di sfianto principale	●	●
Funzione ausiliaria per il distributore	●	●
Filtro ad alta capacità filtrante a portata totale	●	●
Indicatore di limitazione del filtro a portata totale	○	○
Valvola antirottura flessibili per il cilindro braccio di penetrazione	●	●
Valvola antirottura flessibili per il cilindro del braccio di sollevamento	●	●
Filtro pilota	●	●
Power boost	●	●
Filtro aspirazione	●	●
Valvola di sfianto variabile per martello e frantumatore	●	●
Selettore modalità di lavoro	●	●

CABINA	ZX130-7 / ZX130LCN-7	ZX135US-7
Cabina in acciaio climatizzata e insonorizzata	●	●
Climatizzatore con regolazione automatica	●	●
Leva funzione AUX (impianto martello demolitore assistito)	○	○
Bluetooth® integrato e radio DAB+	●	●
Regolazione altezza console	●	●
Blocco automatico leva di controllo	●	●
Cabina CRES VII (struttura con montante centrale rinforzato)	●	●
Cabina dotata di vetri P5A e tergicristalli tettuccio	○	○
Portabicchieri con comparto caldo e freddo	●	●
Avvisatore acustico elettrico bitonale	●	●
Interruttore di arresto motore	●	●
Munita di cristalli atermici (color verde), rinforzati	●	●
Frangivetro	●	●
Tappetino	●	●
Poggiapiedi	●	●
Lavacristalli anteriore (2 posizioni)	●	●
Vano portaoggetti	●	●
Dispositivo per telefonate in vivavoce	●	●
Vano caldo e freddo	●	—
Parabrezza con tergicristalli a intermittenza	●	●
Luce di cortesia per chiave di accensione	●	●
Cristallo arrotondato in vetro di sicurezza laminato	○	○
Luce abitacolo a LED	●	●
Portariviste	●	●
Protezione frontale OPG conforme livello II (ISO 10262 : 1998)	○	○
Protezione tetto OPG conforme livello I (ISO 10262 : 1998)	●	●
Protezione tetto OPG conforme livello II (ISO 10262 : 1998)	○	○
Leva di esclusione circuito di pilotaggio	●	●
Presa di corrente da 12 V e 24 V	●	●
Pulsante di minimo lento	●	●
Protezione anti pioggia (senza protezione frontale OPG)	●	●
Portaoggetti posteriore	●	●
Cintura di sicurezza avvolgibile	●	●
Cabina ROPS (ISO 12117-2 : 2008)	●	●
Antenna radio in gomma	●	●
Sedile: sedile con ammortizzatore ad aria riscaldato	●	●
Regolazioni possibili per il sedile: schienale, bracciolo, altezza e angolazione, scorrimento avanti / indietro	●	●
Avvertenza cintura di sicurezza	●	●
Leve a corsa breve	●	●
Sostegno per smartphone	●	●
Parasole di tipo avvolgibile (multi uso finestrino anteriore o laterale e posteriore)	○	○
Tettuccio trasparente con tendina parasole scorrevole	●	●
Alimentazione elettrica 5 V USB	●	●
Area tergicristalli più ampia	●	●
Finestrini sul lato anteriore, superiore, inferiore e sinistro apribili	●	●
2 altoparlanti	●	●
4 supporti elastici con smorzamento idraulico	●	●
Monitor da 8 pollici	●	●

*Sensore per monitoraggio olio motore e olio idraulico.

● : Allestimento di serie ○ : Allestimento a richiesta — : Non applicabile

MONITOR DI BORDO	ZX130-7 / ZX130LCN-7	ZX135US-7
Allarmi: surriscaldamento, spia motore, pressione olio motore, alternatore, livello carburante minimo, ostruzione filtro idraulico, ostruzione filtro aria, modalità di lavoro, sovraccarico, ecc.	●	●
Avvisori acustici: surriscaldamento, pressione olio motore, sovraccarico, ecc.	●	●
Quadro degli indicatori: temperatura acqua, ore, livello carburante, orologio	●	●
Altri indicatori: modalità di lavoro, minimo automatico, candele a incandescenza, monitor di retrovisione, condizioni operative ecc.	●	●
Selezione di 35 lingue	●	●

LUCI		
Luce LED supplementare braccio con copertura	○	○
Luci supplementari LED anteriori tettuccio cabina	○	○
Luci supplementari LED parte posteriore tettuccio	○	○
Luci LED per telecamera (telecamera per visione laterale e posteriore)	○	○
Faro rotante	○	○
2 fari di lavoro a LED	●	●

TORRETTA		
Aerial Angle® (sistema di telecamere con vista a 270 gradi)	●	●
Batterie 2 x 74 Ah	●	●
Interruttore di sconnessione batteria	●	●
Maniglia tetto della cabina	●	●
Corrimano parte superiore del telaio	●	●
Contrappeso 3.000 kg	●	—
Contrappeso 3.550 kg	—	●
Pompa elettrica di rifornimento carburante con arresto automatico e filtro	●	●
Galleggiante livello carburante	●	●
Indicatore livello olio idraulico	●	●
Tappo rifornimento carburante con apertura a chiave	●	●
Cofani macchina con serratura	●	●
Vano porta attrezzi con serratura	●	●
Corrimano piattaforma	●	●
Specchietto laterale (destro e sinistro)	●	●
Piastre antisdrucchiolo	●	●
Freno di stazionamento rotazione	●	●
Chiusura inferiore	●	●

SOTTOCARRO	ZX130-7 / ZX130LCN-7	ZX135US-7
Ruota dentata imbullonata	●	●
Lama 2.490 mm, 2.690 mm	○ / —	○
Regolatore cingoli a ingrassaggio	●	●
Maglie cingoli rinforzate con perni a tenuta	●	●
Pattino: 500 mm cingolato	○	○
Pattino: 500 mm a tripla costola	●	●
Pattino: 600, 700 mm a tripla costola	○	○
Foro di traino per oggetti leggeri	●	●
Sottocopertura ralla	●	●
Senso di marcia indicato sul telaio del cingolo	●	●
Coperchi motori di traslazione	●	●
Freno di stazionamento traslazione	●	●
Rulli superiori e inferiori	●	●
1 protezione cingolo (su ogni lato)	●	●
2 protezioni cingolo (su ogni lato)	○	○
4 supporti di attacco	●	●

ATTREZZI ANTERIORI		
Lubrificazione remota della punta del braccio di penetrazione	●	●
Biella leverismo benna in fusione A	●	●
Impianto di ingrassaggio centralizzato	●	●
Protezione antipolvere su tutti i perni benna	●	●
Perno flangiato	●	●
Boccole HN	●	●
Braccio di penetrazione inferiore rinforzato	○	○
Biella di articolazione benna rinforzata B	○	○
Piastra di spinta in resina rinforzata	●	●
Biella di articolazione STD benna B	●	●
Rivestimento termico di WC a spray (carburo di tungsteno)	●	●
Biella benna A saldata con gancio saldato	○	○

ACCESSORI		
Accessori per selettore a 2 velocità	○	○
Pompa supplementare o valvola PTO	○	○
Tubazioni supplementari per impianto di rotazione	○	○
Tubazioni per impianto martello e frantumatore	●	●
Accumulatore pilotaggio	●	●

VARIE		
ConSite	○	○
Global e-service	●	●
Controller delle informazioni di bordo	●	●
Cassetta attrezzi standard	●	●

L'allestimento di serie e l'allestimento a richiesta possono variare da Paese a Paese. Per ulteriori informazioni, rivolgersi al concessionario Hitachi di zona.

Prima di utilizzare questa macchina, incluso il sistema di comunicazione satellitare, in un Paese diverso da quello previsto in origine, potrebbe essere necessario apportare modifiche alla macchina stessa in modo da renderla conforme alle normative locali (incluse le normative sulla sicurezza) e alle disposizioni di legge in vigore in tale Paese. Non esportare o utilizzare la macchina all'esterno del Paese previsto in origine prima di averne verificato tale conformità. Contattare il concessionario Hitachi per eventuali domande inerenti tale conformità.

Le presenti caratteristiche tecniche possono essere soggette a modifiche senza preavviso. Le illustrazioni e le fotografie raffigurano i modelli standard, che possono essere dotati o meno di allestimenti a richiesta, accessori e di tutti gli allestimenti di serie. Colori o caratteristiche possono variare. Prima dell'uso consultare il manuale d'uso e manutenzione per informazioni inerenti le corrette procedure.