

Telescopici Stabilizzati

Panoramic 30.10





PRESTAZIONI E CARATTERISTICHE

Prestazioni

	P30.10	P30.10L	
Massa totale a vuoto (kg)	7600	7600	
Massima portata (kg)	3000	3000	
Altezza di sollevamento (m)	9.8	9.8	
Massimo sbraccio (m)	6.7	6.7	
Altezza di sollevamento alla massima portata (m)	9.8	9.8	
Sbraccio alla massima portata (m)	2.5	2.5	
Portata alla massima altezza di sollevamento (kg)	3000	3000	
Portata al massimo sbraccio (kg)	1000	1000	
Traslazione laterale del braccio (mm)	-	-	
Livellamento del telaio (%)	-	-	
Sezioni braccio	3	3	



Powertrain

	P30.10	P30.10L	
Motore	Kohler 2504 TCR	Kohler 2504 TCR	
Cilindrata / Cilindri	2500/4	2500/4	
Potenza motore (kW/HP)	55,4/75,1	55,4/75,1	
Tecnologia anti inquinamento	Stage V - DOC + DPF	Stage V - DOC + DPF	
Ventola reversibile	●	●	
Velocità massima (km/h)	40	40	
Serbatoio carburante (l)	80	80	
Serbatoio AdBlue (l)	-	-	
Trasmissione idrostatica	YES - 2V	YES - 2V	
EPD	STD	STD	
Joystick autoaccelerante	STD	STD	
Assali	Assiali	Assiali	
Riduttori	Epicycloidali	Epicycloidali	
Freni macchina	A disco a secco	A disco a secco	



Idraulica

	P30.10	P30.10L	
Pompa idraulica	LS+FS	LS+FS	
Portata/Pressione (l/min - bar)	117-210	117-210	
Serbatoio olio idraulico (l)	85	85	
Presa idraulica in testa al braccio	●	●	
Presa idraulica posteriore	○	○	



Cabina

	P30.10	P30.10L	
Allestimento cabina	ECO	ECO	
ASCS	Light	Light	
Cabina FOPS LIV II	●	●	
Cabina ROPS	●	●	
Comandi cabina	Joystick elettronico	Joystick elettronico	
Cabina Basculante	—	—	
Inversore	Dual reverse	Dual reverse	



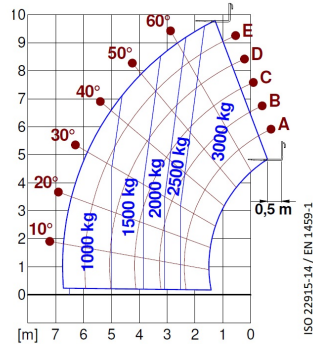
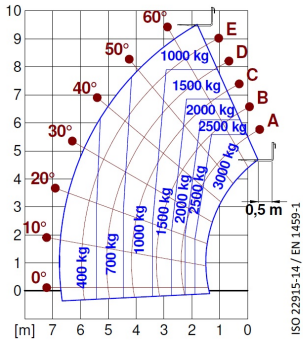
Configurazione

	P30.10	P30.10L	
Sospensione su cabina	—	—	
Sospensione su braccio	○	○	
Sospensioni su assale	—	—	
Fari da lavoro su cabina	○	○	
Tendina parasole	○	○	
Tac-lock	●	●	
Predisposizione Navicella	○	○	
Due forche flottanti	●	●	
Controllo inching	●	●	
Trazione integrale	●	●	
Sterzata sulle 4 ruote	●	●	
Tre modi di sterzata	●	●	
Pneumatici standard			
Pneumatici OPT			
Stabilizzatori			
Rotazione torretta	—	—	
Omologazione trattoria agricola	—	—	
Omologazione con frenatura PNEUMATICA [ton]	—	—	
Omologazione con frenatura IDRAULICA [ton]	—	—	
PTO			
Attacco a tre punti			

— non disponibile

● di serie

○ opzionale

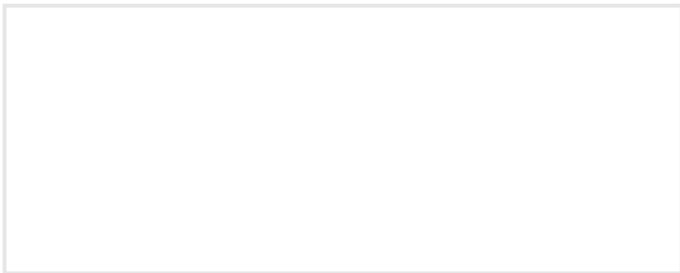


Dimensioni



	P30.10	P30.10L	
A - Lunghezza	4700	1360	
C - Interasse	2740	3910	
F - Franco da terra	290	290	
H - Larghezza	2100	2100	
M - Larghezza cabina	1010	1010	
P - Altezza	2120	2020	
R - Raggio di sterzo alle ruote	3930	3930	
S - Raggio di sterzo alle forche	5050	5050	

Il vostro concessionario Merlo



MERLO S.P.A.

Via Nazionale, 9

12010 S. Defendente di Cervasca, (Cuneo) Italia

Tel. +39 0171 614111

Fax +39 0171 684101

info@merlo.com

www.merlo.com



