

Telescopici Media Capacità

Turbofarmer 38.10TT



**PRESTAZIONI E CARATTERISTICHE****Prestazioni**

Massa totale a vuoto (kg)	8800	8800	8500
Massima portata (kg)	3800	3800	3800
Altezza di sollevamento (m)	9,7	9,7	9,7
Massimo sbraccio (m)	6,6	6,6	6,6
Altezza di sollevamento alla massima portata (m)	8,6	8,6	8,6
Sbraccio alla massima portata (m)	1,9	1,9	1,9
Portata alla massima altezza di sollevamento (kg)	3000	3000	3000
Portata al massimo sbraccio (kg)	800	800	800
Traslazione laterale del braccio (mm)	+/- 180	+/- 180	+/- 180
Livellamento del telaio (%)	+/- 8	+/- 8	+/- 8
Sezioni braccio	3	3	3

Powertrain

Motore	Deutz TCD 3.6	Deutz TCD 3.6	Deutz TCD 3.6
Cilindrata / Cilindri	3600/4	3600/4	3600/4
Potenza motore (kW/HP)	105/143	105/143	100 / 136
Tecnologia anti inquinamento	Stage V - SCR + DPF + DOC	Stage V - SCR + DPF + DOC	Stage V - SCR + DPF + DOC
Ventola reversibile	●	●	●
Velocità massima (km/h)	40	40	40
Serbatoio carburante (l)	140	140	140
Serbatoio AdBlue (l)	18	18	18
Trasmissione idrostatica	CVTronic	YES - 2V	YES - 2V
EPD	PLUS	PLUS	PLUS
Joystick autoaccelerante	STD	STD	STD
Assali	A portale	A portale	A portale
Riduttori	RR 700	RR 700	RR 700
Freni macchina	A disco a secco	A disco a secco	A disco a secco

Idraulica

Pompa idraulica	LS+FS	LS+FS	LS+FS
Portata/Pressione (l/min - bar)	145-250	145-250	145-250
Serbatoio olio idraulico (l)	100	100	100
Presa idraulica in testa al braccio	●	●	●
Presa idraulica posteriore	○	○	○

Cabina

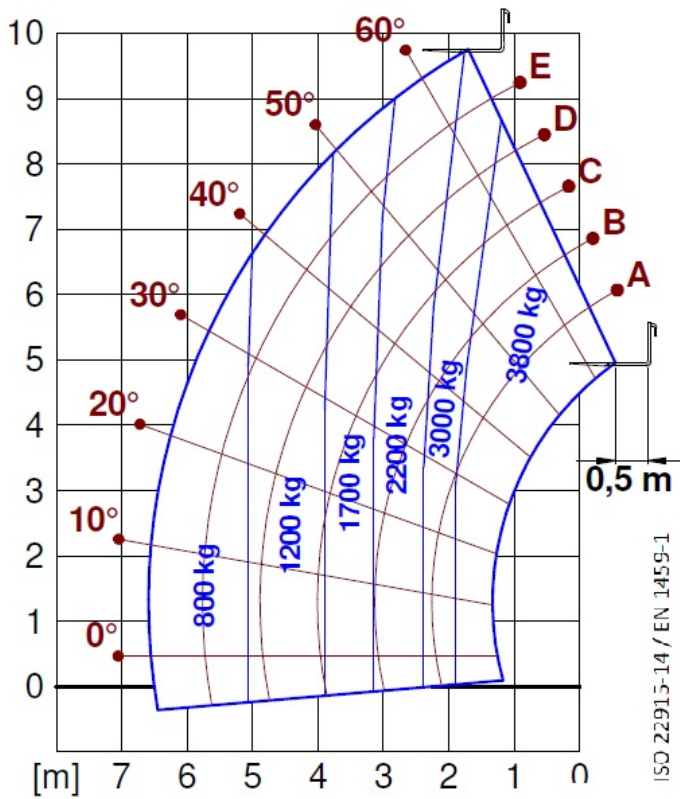
Allestimento cabina	ECO	ECO	ECO
ASCS	Light	Light	Light
Cabina FOPS LIV II	●	●	●
Cabina ROPS	●	●	●
Comandi cabina	Joystick elettronico	Joystick elettronico	Joystick elettronico
Cabina Basculante	—	—	—
Inversore	Dual reverse	Dual reverse	Dual reverse

Configurazione

Sospensione su cabina	●	●	—
Sospensione su braccio	○	○	○
Sospensioni su assale	—	—	—
Fari da lavoro su cabina	●	●	●
Tendina parasole	○	○	○
Tac-lock	●	●	●
Predisposizione Navicella	○	○	○
Due forche flottanti	●	●	●
Controllo inching	●	●	●
Trazione integrale	●	●	●
Sterzata sulle 4 ruote	●	●	●
Tre modi di sterzata	●	●	●
Pneumatici standard			
Pneumatici OPT			
Stabilizzatori	—	—	—
Rotazione torretta	—	—	—
Omologazione trattoria agricola	○	○	○
Omologazione con frenatura PNEUMATICA [ton]	○	○	○
Omologazione con frenatura IDRAULICA [ton]	○	○	○
PTO			
Attacco a tre punti			



— non disponibile
● di serie
○ opzionale

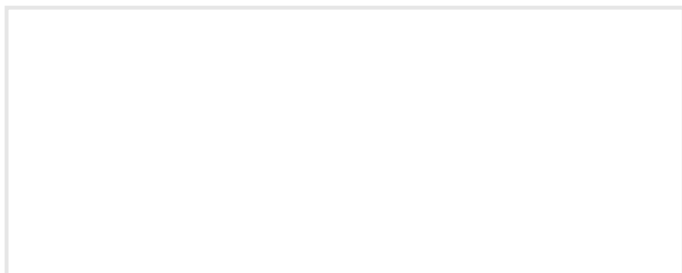


Dimensioni



	TF38.10TTCS-145-CVTRONIC	TF38.10TTCS-136	TF38.10TT-136
A - Lunghezza	4760	1245	1245
C - Interasse	2810	4104	4104
F - Franco da terra	460	460	460
H - Larghezza	2310	2310	2310
M - Larghezza cabina	1010	1010	1010
P - Altezza	2530	2530	2530
R - Raggio di sterzo alle ruote	3985	3985	3985
S - Raggio di sterzo alle forche	4800	4800	4800

Il vostro concessionario Merlo



MERLO S.P.A.

Via Nazionale, 9

12010 S. Defendente di Cervasca, (Cuneo) Italia

Tel. +39 0171 614111

Fax +39 0171 684101

info@merlo.com

www.merlo.com



